

地域BWA推進協議会のご案内

Regional BWA Promotion Association

地域BWA推進協議会とは

■ 目的

地域BWA*に関する事業者、メーカー、地方公共団体等が広く参集し、地域におけるデジタル・デバイドの解消、地域の公共サービス向上等、地域の公共福祉の増進を図るため、地域BWAバンドの普及促進を図るとともに、技術的諸課題について検討を行い、地域BWAの健全な発展を推進することを目的としています。

* BWA: Broadband Wireless Access(広帯域移動無線アクセスシステム)

■ 活動

上記の目的を達するため、地域BWAに関する次の活動を行っています。

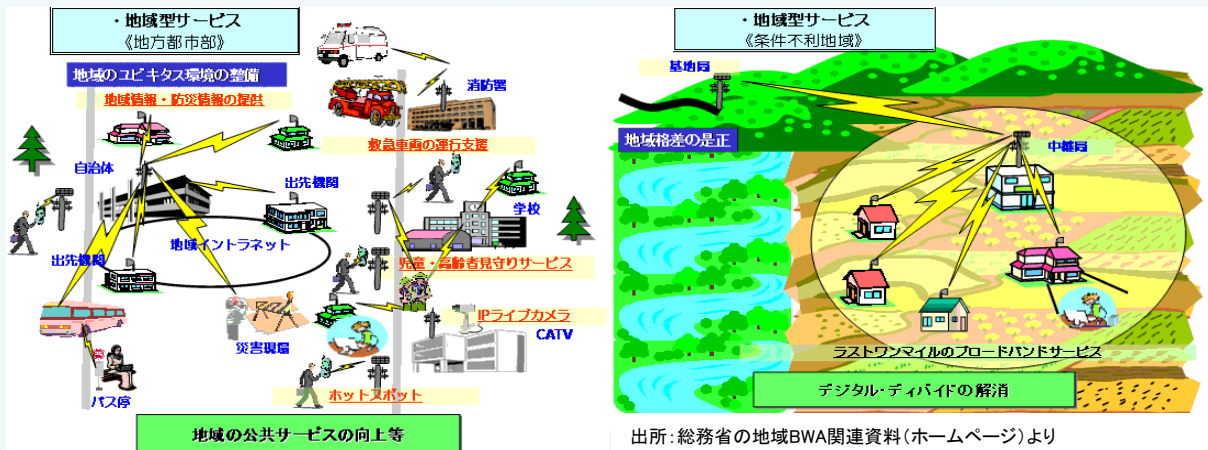
- (1) デジタル・デバイドの解消等普及の促進
- (2) 地域BWAの円滑な事業化のための技術的事項の検討
- (3) 情報の収集、交換及び提供
- (4) その他、地域BWAの健全な発展を推進するために必要な活動

地域BWAとは

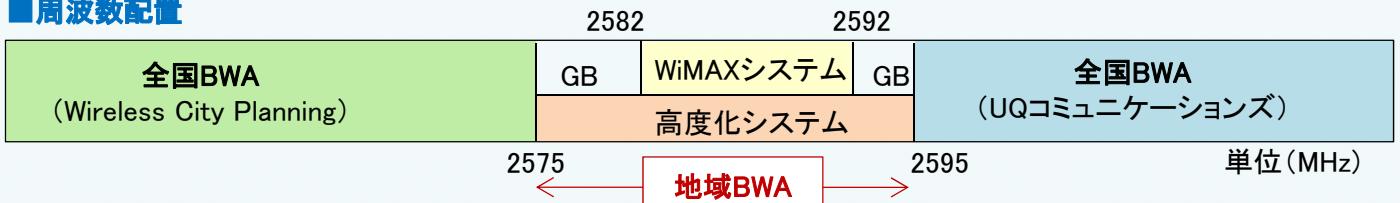
地域BWAは、2008年より「地域WiMAX」として、デジタル・デバイドの解消や地域の公共福祉の増進に寄与することを目的として導入された2.5GHz帯の周波数(2,575~2,595MHz)の電波を用いた電気通信業務の無線システムで、免許制として、市町村単位で地域事業者により利用されています。

当初、WiMAX方式に対して2,582~2,592MHzの10MHz帯幅が割り当てられ、2014年10月からは電波法令の制度改正により、従前のWiMAX方式に加え、LTEをベースとした高度化方式(AXGP方式及びWiMAX R2.1AE方式)も利用できるようになりました。また、20MHz帯幅の割り当ても可能となり、より高速な通信サービスが可能となっています。

■ 地域BWAの利用イメージ

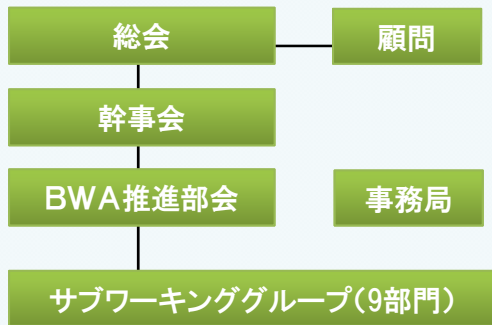


■ 周波数配置



・WiMAXシステム(モバイルWiMAX(WiMAX R1.0/R1.5)): 5/10MHz幅、下り15.4Mbps(最大)
 ・高度化システム(AXGP方式、WiMAX R2.1AE方式) : 2.5/5/10/20MHz幅(AXGP)※、10/20MHz幅(WiMAX R2.1AE)※
 下り110Mbps/上り10Mbps(2×2MIMO時)
 注、※) 20MHz幅の使用においては、上側/下側周波数帯の全国BWA事業者との間で調整を行ったうえで、同期を確保する必要があります。

■ 組織の構成



会長	土居 範久(慶應義塾大学 名誉教授)	(2017年11月現在)
副会長	三友 仁志(早稲田大学大学院 アジア太平洋研究科教授)	
顧問	安田 靖彦(東京大学名誉教授、早稲田大学名誉教授)	
会員	地域事業者(免許人、予備免許を受けた者、免許申請予定者 ベンダー、通信事業者、学識経験者、地方公共団体、関係団体 個人)	
オブザーバ	総務省	
事務局	一般社団法人電波産業会	

- ① 協議会ホームページの運用・維持
- ② ホームページ等からの問い合わせ対応
- ③ WiMAX及び高度化端末の情報収集及び提供 (注1)
- ④ 地域BWA免許更新の支援
- ⑤ セミナーの企画・開催
- ⑥ 地域WiMAX事業者へのサポート (メーカー・ベンダ情報収集等)
- ⑦ 地域BWA次世代方式のサポート (メーカー・ベンダ情報収集等)
- ⑧ 地域BWA事業の普及促進活動 (APPLIC窓口、補助金情報収集等)
- ⑨ 地域BWA利活用事例集の編集

(注1) WiMAX向けの端末IoTは受付終了。高度化方式については直接のサポートはしていません。

普及広報活動

ホームページ

ホームページでは、最新の地域BWA関連情報を皆様にお届けするとともに、BWA推進部会にて作成した資料のダウンロードサービスを提供しています。

- ◆地域BWAとは
- ◆製品・サービス情報
- ◆セミナー案内
- ◆協議会について(会長寄稿)
- ◆公開資料の配布
- ◆各種お問合せ

資料公開

地域BWAの事業や技術に関していろいろ知りたい方へ、地域BWAの免許申請に係る事務手続きマニュアルや利活用事例集等を公開しています。

- ◆制度の概要
- ◆利活用事例集
- ◆申請事務手続きマニュアル
- ◆セミナー講演資料

製品・サービス情報

高度化システムの端末情報、ASP型で提供するサービス事業者の情報及び従来型WiMAXシステムのサポート情報を掲載しています。

セミナー等

地域BWA事業への参入に役立つ情報や普及促進を後押しする情報を提供するため、地域BWAの最新動向や利活用事例等について専門家や先行事業者を迎えて、セミナーや見学会等を企画・実施しています。

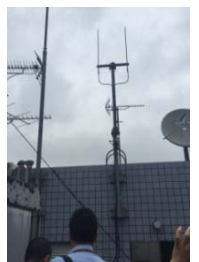
<最近開催したイベント>

- ◆施設見学会(2017年3月@松山市)
- ◆セミナー(2017年11月@東京)

協議会ホームページ



セミナーの様



見学会風景

入会のご案内 (入会案内/申込、各種問合せ)

地域BWA推進協議会は、地域BWAの円滑な普及のために必要となる技術的事項の検討や、関係機関間の連携、普及啓発活動等を通じ、地域BWAの健全な発達に貢献することを目指しています。本趣旨にご賛同いただける多くの方々にご参加頂き、総合的な普及推進を図っていきたくと考えております。

■ 地域BWA推進協議会事務局

〒100-0013 東京都千代田区霞が関1-4-1
日土地ビル11F 一般社団法人電波産業会内
TEL 03-5510-8595 FAX 03-3592-1103
URL: <http://www.chiiki-wimax.jp>

(2018.1)